

Klímváltozáshoz adaptált kezelési tervek kidolgozásának első lépései a Balaton-felvidéki Nemzeti Park Igazgatóság célterületein

Cservenka Judit¹, Csete Sándor², Vidéki Róbert³

¹Balaton-felvidéki Nemzeti Park Igazgatóság

²Pécsi Tudományegyetem TTK Növényrendszertani és Geobotanikai Tanszék, TÁMOP-4.2.2/B-10/1-2010-0029.

³Doronicum Kft.

Bevezetés

A globális felmelegedéssel összefüggő regionális éghajlati változások egyik következménye lehet, hogy a védett területeink megóvása érdekében kitűzött természetvédelmi célok hosszútávon már nem lesznek fenntarthatóak. Habár a klímaváltozás iránya és a természetvédelmi intézkedések hosszútávú hatása csak nehezen jósolható meg előre egy-egy konkrét terület esetében, e kettő közötti összhang, azaz a várható környezeti változások és a jelenleg futó kezelési stratégiák következményeinek közös átgondolása, és az utóbbiak adaptációja a klímaváltozás által teremtett feltételezhető új kihívásokhoz fontos, és minél előbb elvégzendő szakmai feladat.

A projekt címe: „HABIT-CHANGE – Adaptive management of climate-induced changes of habitat diversity in protected areas” INTERREG IV. B

Célja: olyan gazdálkodási, kezelési stratégiák kidolgozása a védett területekre, melyek a klímaváltozás hatására a biodiverzitásban bekövetkező, feltételezhetően negatív irányú változásokat figyelembe veszik, arra reagálnak, hatásukban azt fékezik, esetleg megelőzésében segítenek.

Futamideje: 2010-2013.

Vezető intézménye: Leibniz Institute of Ecological and Regional Development (IOER), Drezda, Németország

Résztvevő országok és intézmények: Ausztria, Csehország, Lengyelország, Magyarország, Németország, Olaszország, Románia, Szlovénia és Ukrajna. 17 projektpartner, valamint 24 társult intézmény: az egyes területek gazdálkodási stratégiáit meghatározó szervezetek, nemzeti park igazgatóságok, kutatóintézetek, egyetemek, valamint a privát szektor képviselői.

Hazai résztvevők: Balaton-felvidéki NP, Szent István Egyetem (partnerként), Pécsi Tudományegyetem, Észak-dunántúli Környezetvédelmi, Természetvédelmi és Vízügyi Felügyelőség, Vidékfejlesztési Minisztérium (illetve a Kőrös-Maros NP, Fertő-Hanság NP mintaterületekkel)

Célterületek (ld. térkép): 16 védett terület a közép- és kelet-európai régióban; melyek jellemzően Natura 2000 élőhely-típusokat foglalnak magukba az alpesi gyepektől az üde lápréteken át a tengermelléki sós mocsarakig. További vizes élőhelyek, erdőtípusok is a vizsgálat tárgyát képezik.

Konkrét célkitűzések

- A mintaterületek élőhelyeinek átfogó történeti értékelése (hatások, kezelés).
- A mintaterületek aktuális élőhelyi, növényzeti, zoológiai állapotának felmérése, értékelése.
- A vizes élőhelytípusok lehetséges átalakulásainak modellezése a klímaszenáriók és a hidrodinamikai folyamatok fényében.
- Vegetációs és populációbiológiai vizsgálatok háttéradatait szolgáltató regionális és élőhely-szintű klíma-monitorozásra alkalmas műszerek beszerzése és üzemeltetése.
- Klímaadaptált kezelési terv (*Climate Adapted Management Plan – CAMP*) készítése egy célterületre.
- A célterületeken érintett személyek/szervezetek tudatosságának növelése az éghajlatváltozás hatásaival kapcsolatban.

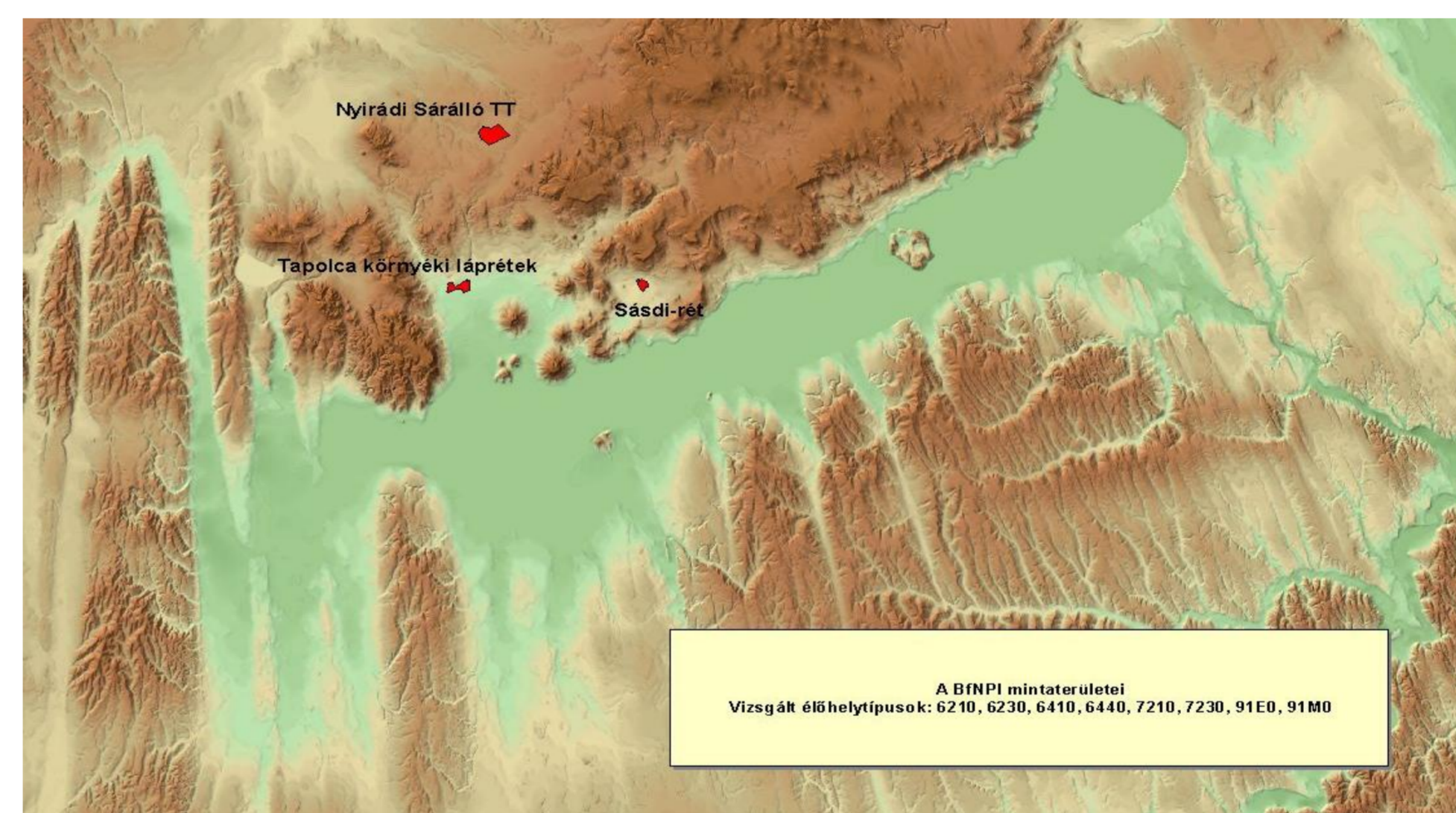
Eredmények

A Balaton-felvidéki NP Igazgatóságához tartozó célterületeken elkészült:

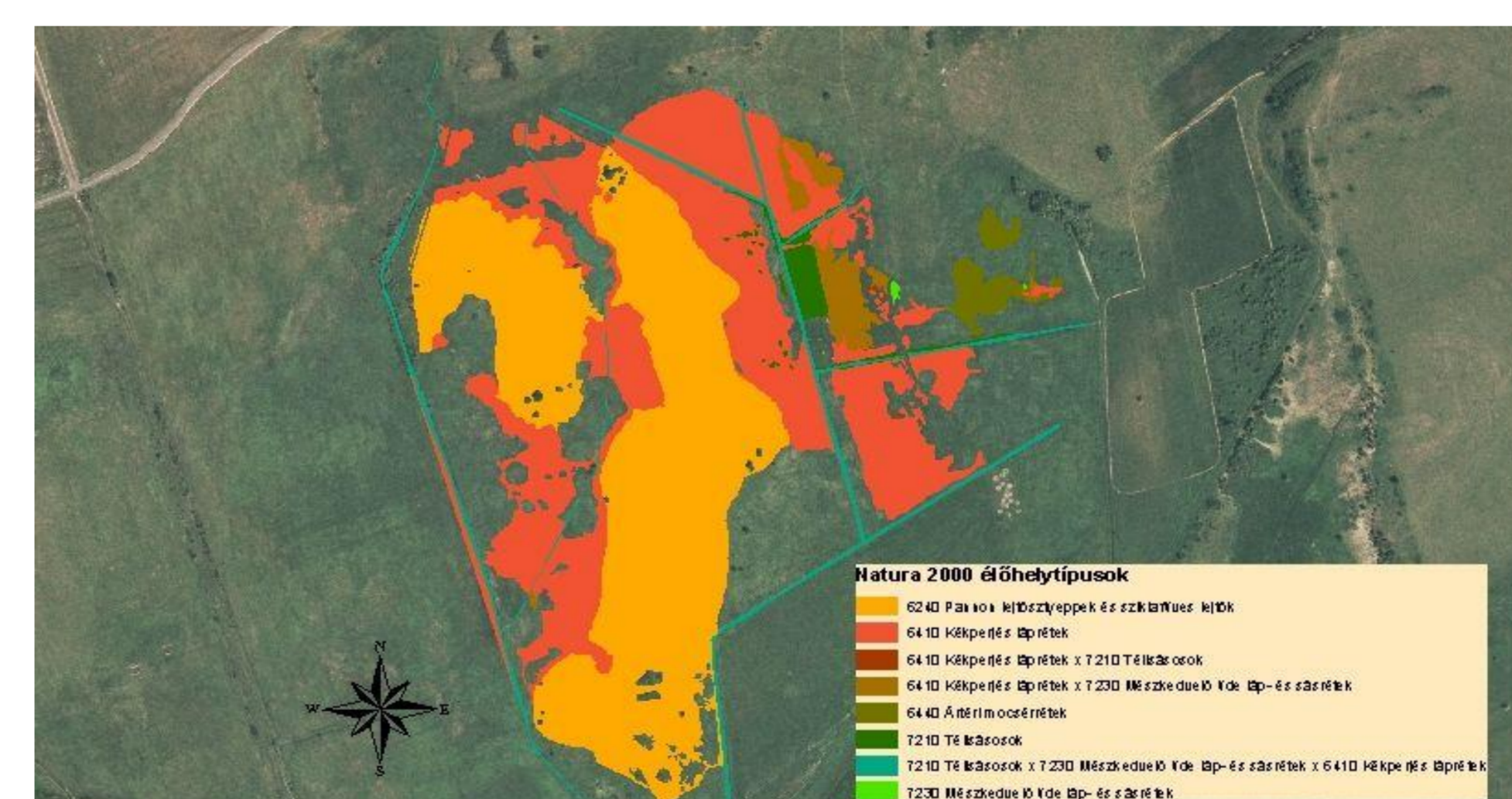
- a védett projektterületek aktuális cönológiai, élőhely (Á-NÉR)-, és Natura2000-alapú felmérése,
- az egyes projektterületeken alkalmazott és jelenleg is alkalmazás alatt álló kezelési módok áttekintése,
- a klímaváltozás várható regionális hatásainak hazai irodalmak alapján történő értékelése,
- a klímaváltozás regionális szenárióból következő biológiai konzekvenciák összegyűjtése,
- az élőhelyek természetvédelmi kezelésében alkalmazott módszerek élőhelyekre, életközösségekre valamint állat- és növénypopulációkra gyakorolt hatásait áttekintő elemzés,
- a Natura2000 élőhelyi kategóriák szintjén elkészült az élőhelyek klímaváltozással kapcsolatos Petermann-féle érzékenységi osztályozása.



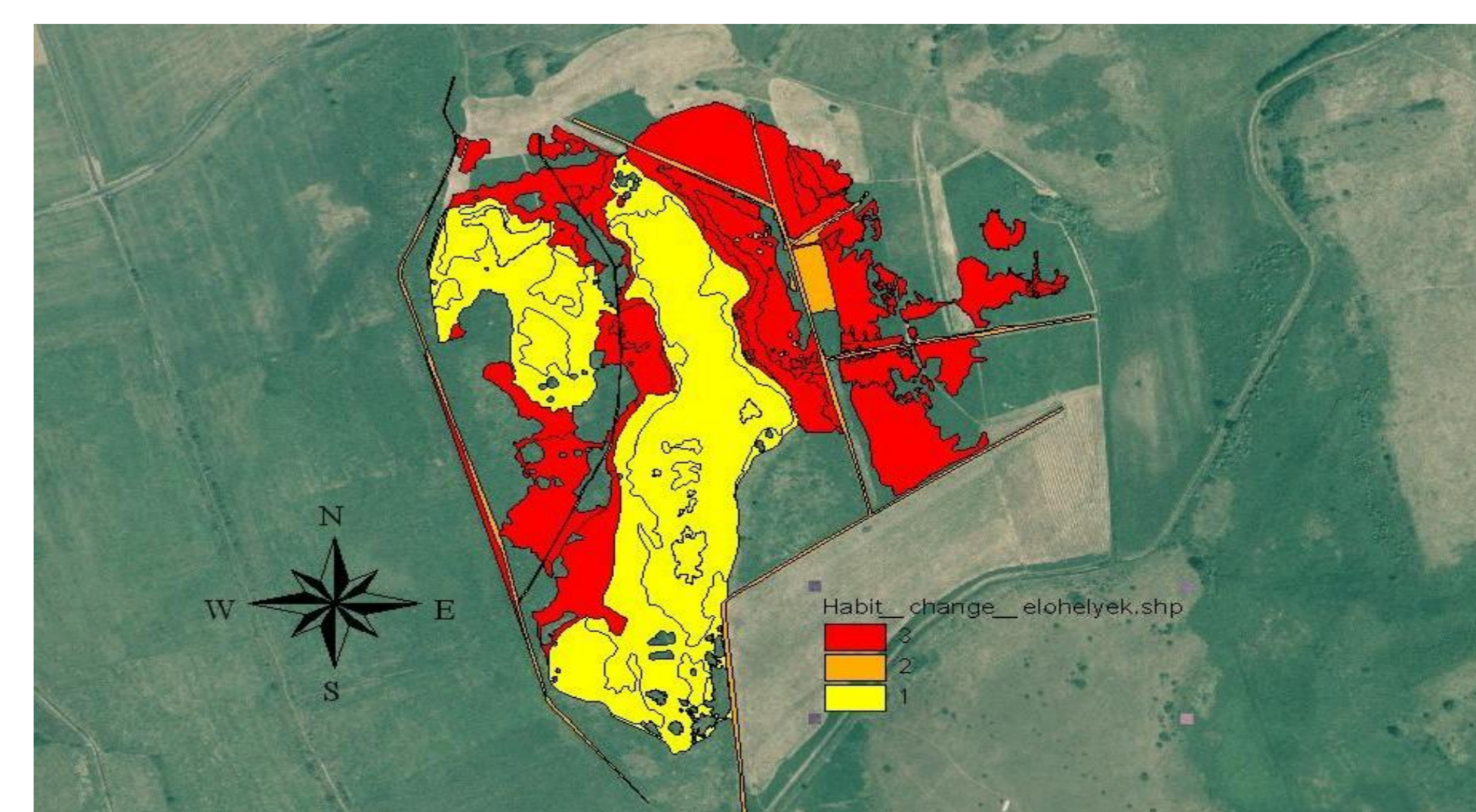
HABIT-CHANGE mintaterületek a közép-európai régióban



HABIT-CHANGE célterületek a Balaton-felvidéki Nemzeti Park területén



Natura2000 élőhelyek a Sásdi-réteken



Petermann-féle klímaváltozás-érzékenységi mutatók eloszlása a Sásdi-réteken

Natura2000 kategóriák	Élőhelytípusok megnevezése	ANÉR	Regeneráció-képesség	Horizontális eloszlás	Vertikális eloszlás	Kiterjedés változása	Neofiták hatása	Mindőségi változások	Talajvíz/ talaj vagy felszíni vizektől való függőség	Tájhasználati változásokból fakadó kockázat	Természetvédelmi státusz változása	Fajszintű természetvédelmi kockázat	Össz. pontszám	Szenzitívitás
6210	Szalkaperjés - rosnokos xero-mezofill gyepek	H4	2	1	1	2	1	1	1	2	2	2	15	2
6230	Fárgazdag szőrűgyepek	E4	2	1	1	1	1	1	1	1	3	3	15	2
6240	Pannon lejtősztyeppék és sziklafüves lejtők	H2, H3	1	1	1	2	1	1	1	1	2	2	13	1
6410	Kékperjés láprétek	D4	1	1	1	2	3	3	2	3	3	3	22	3
6440	Ártéri mocsárterek	D34	1	1	1	2	3	2	3	2	2	2	19	3
7210	Téliásások	B1B	1	1	1	1	1	1	3	1	1	3	14	2
7230	Mészkevelő üde láp- és sásrétek	B4	3	2	1	3	1	1	3	1	3	3	21	3
91E0	Vizes erdők	J2, J3, J5	2	1	1	2	2	1	3	2	2	2	18	3
91M0	Pannon csere-tölgyes	L2A	1	1	1	1	1	1	1	1	3	1	12	1

Petermann-féle klímaváltozás-érzékenységi számok (1 – alacsony, 2 – közepes, 3 – magas)*

* Petermann J. et al. (2007): Klimawandel – Herausforderung für das europaweite Schutzgebiets-system Natura 2000, Naturschutz und Biologische Vielfalt, 46. 127-148. Bundesamt für Naturschutz, Bonn